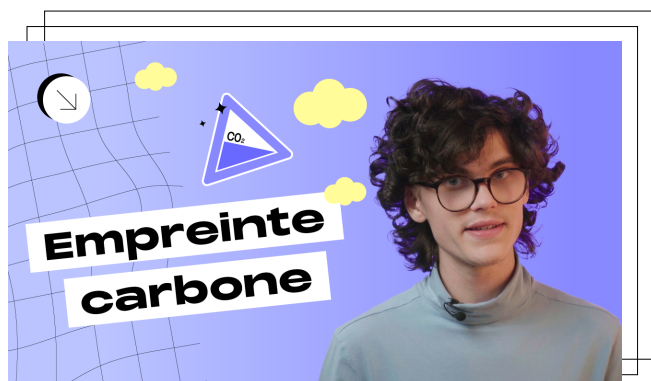


# Climato\_

blabla



Le Lab22 et Carburant Humain ont développé **Climato\_**, une série d'outils éducatifs pour les jeunes de 12 à 17 ans.

**L'objectif?** Informer, sensibiliser et mobiliser sur les enjeux liés aux changements climatiques et à la transition écologique.

[Visiter la page Climato\\_](#)

[Visionner la vidéo](#)

## Climatoblaba



**Vidéo :** Empreinte carbone : dis-moi ce que tu fais, je te dirai ce que tu émet

**Durée :** 4 min 25 s

### À noter

Dans le but d'être en accord avec nos valeurs écoresponsables, nous vous recommandons d'opter pour l'utilisation virtuelle de cette fiche ou d'imprimer uniquement la page nécessaire pour votre atelier (comprendre, réfléchir, agir).

### Avant de visionner la capsule

1. À la lecture du titre et de la description de la vidéo, que connais-tu sur le sujet?
2. As-tu déjà calculé ou réfléchi à ton empreinte carbone?

### Vous avez des questions ou un commentaire sur cette fiche?

Contactez-nous

un projet de :



Lab  
22

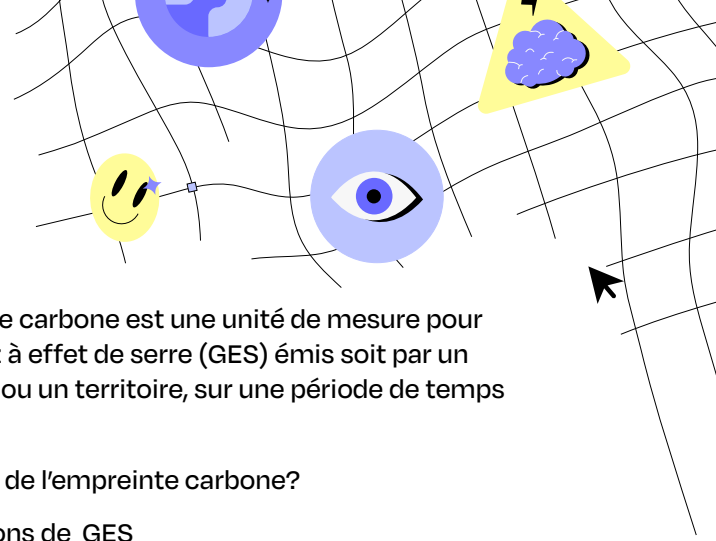
Laboratoire  
d'innovations  
sociales et  
environnementales

CARBURANT  
HUMAIN

Partenaire financier



Desjardins



1

## Comprendre

Cette partie cherche à évaluer la compréhension et la rétention du contenu présenté dans la capsule.

Toutes les réponses se trouvent à la fin de cette fiche.

**1. Vrai ou faux :** l'empreinte carbone est une unité de mesure pour calculer la quantité de gaz à effet de serre (GES) émis soit par un individu, une organisation ou un territoire, sur une période de temps donnée.

**2. Quelles sont les utilités de l'empreinte carbone?**

- a . Calculer nos émissions de GES
- b . Connaître les sources des GES
- c . Savoir où mettre nos efforts pour réduire les GES
- d . Identifier les réductions nécessaires de GES
- e . Toutes ces réponses

**3. Complète la phrase suivante:**

L'accord de \_\_\_\_\_ qui a eu lieu en 2015 avait pour objectif de réduire les \_\_\_\_\_ pour limiter l'augmentation de température moyenne mondiale au-dessous de \_\_\_\_\_ d'ici à \_\_\_\_\_.

**4. Dans l'ordre, quelles sont les principales sources d'émissions de GES au Québec?**

- a . Transport, industries, agriculture, bâtiments
- b . Agriculture, transport, bâtiments, industries
- c . Industrie, agriculture, transports, bâtiments

**5. Peux-tu expliquer la carboneutralité et la compensation carbone?**

Dans la capsule, il est dit que nous devons réduire notre empreinte carbone pour limiter la hausse de température moyenne mondiale en dessous de **2°C**. Or, l'empreinte carbone moyenne de la population québécoise est 4 fois plus grande que celle souhaitée dans l'Accord de Paris.

**1. Selon toi, quels acteurs et actrices de la société doivent participer à la diminution de notre empreinte carbone? Par exemple, les gouvernements, les entreprises, les individus, etc. Quels sont les moyens d'action pour chaque groupe?**

**2. Peut-on minimiser notre empreinte carbone sans revoir notre mode de vie? Comment?**

Dans la capsule, on note que les pays ont des empreintes carbone différentes. Par exemple, l'empreinte carbone par habitant du Canada est près de 4 fois plus élevée que celle de la Suède.

**3. Selon toi, qu'est-ce qui explique cette différence d'empreinte carbone entre les pays?**

**Pistes de réflexion :** comparer les pays selon le degré d'industrialisation, l'efficacité énergétique des bâtiments, le transport, le type d'agriculture, le climat, etc.

2

## Réfléchir

Cette partie cherche à développer la pensée critique et à réfléchir au contenu à un niveau plus personnel.



## Réponses

Voici les réponses aux questions de la section « comprendre »

1. Réponse : Vrai
2. Réponse : E
3. Réponse : Paris, GES, 2°C, 2050
4. Réponse : A
5. Réponse : La carboneutralité est un concept qui se résume à réduire les gaz à effet de serre (GES) et compenser les GES restants en mettant en place des processus d'absorption de carbone (ex: la plantation d'arbres). En d'autres termes, c'est une opération comptable qui s'écrit comme suit : (émissions de GES) – (absorptions ou suppressions des émissions) = 0

## Lexique

### Accord de Paris

Traité international, signé en 2015, pour lutter contre les changements climatiques. Il vise à limiter l'augmentation de la température moyenne mondiale en dessous de 2 °C et, si possible, à 1,5 °C.

### Gaz à effet de serre (GES)

Gaz présents dans l'atmosphère qui sont à l'origine des changements climatiques. Ils accentuent l'effet de serre, un phénomène naturel qui permet de retenir dans l'atmosphère une partie de la chaleur émise par le soleil. Plus les GES sont présents, plus la chaleur est conservée. Dans la capsule, nous mentionnons notamment le dioxyde de carbone (CO<sub>2</sub>) et le méthane (CH<sub>4</sub>).

### Compensation carbone

Compenser les émissions de GES que nous ne pouvons pas réduire, soit par la captation carbone par des puits biologiques (comme la plantation d'arbres) ou par des technologies de captation.

### Carboneutralité

État d'une organisation ou d'une personne ayant réussi à réduire ses émissions de GES à zéro ou à compenser celles qui n'ont pu être réduites, pour arriver à un bilan carbone neutre.

### Budget carbone

Le budget carbone représente la quantité de GES maximale que chaque personne peut émettre pour limiter le réchauffement climatique à 2°C., idéalement à 1,5 °C.

**Réinvestissement : Au prochain cours ou une semaine après l'activité, demandez aux élèves s'ils ont calculé leur empreinte carbone avec leur famille ou les membres de leur foyer. Discutez des résultats obtenus.**

un projet de :



Lab  
22

Laboratoire  
d'innovations  
sociales et  
environnementales

**CARBURANT  
HUMAIN**

Partenaire financier



**Desjardins**